



JD 01 D JD 02 D JD 03 D JD 04 D JD 05 D



JD 06 D JD 07 D JD 08 D JD 09 D JD 10 D



JD 11 D JD 12 D JD 13 D JD 14 D JD 15 D



JD 16 D JD 17 D JD 18 D JD 19 D JD 20 D



Niestandardowe wykonanie systemu **crackingdecor TGA** za pomocą proszków i past opalizujących.

Podkład: farba akrylowa matowa RAL 8015

Lakier: lakier CRACKING DECOR TGA 2x

- Wykończenie:
1. JEANS DECOR TGA 2/1 JD18D
 2. Proszek barwiący TL STONEWASH SIENA
 3. Opalizacja ARTHE PERLE ORANGE

PRZEZNACZENIE

CRACKING DECOR TGA to przeźroczysty reaktywny lakier przeznaczony do tworzenia efektu spękania w połączeniu z masą JEANS DECOR TGA. Powstający dzięki niemu efekt spękania można zastosować zarówno w mieszkaniu prywatnym, jak i w budynku użyteczności publicznej. CRACKING DECOR TGA tworzy niepowtarzalne dekoracje na skutek losowego powstawania pęknięć. Efekt kolorystyczny zależy od barwienia produktów użytych w połączeniu z CRACKING DECOR TGA. System ten pozwala profesjonalnemu dekoratorowi na wyrażenie swej kreatywności i stworzenie efektów niestandardowych.

IMPERIAL DECOR TGA to metaliczna farba dekoracyjna doskonale nadająca się do dekoracji i złocenia ścian, gzymsów, kolumn. IMPERIAL DECOR TGA można zastosować wszędzie, gdzie chcemy wzbogacić wnętrze mocno metalicznym efektem. Produkt występuje w 15 kolorach wg wzornika IMPERIAL DECOR TGA - BAZA SILVER, w 5 kolorach wg wzornika IMPERIAL DECOR TGA - BAZA GOLD (inne referencje kolorystyczne na zamówienie).

JEANS DECOR TGA to akrylowa masa dekoracyjna, przeznaczona do modelowania (tworzenia tekstury). Produkt ten, w zależności od tworzonego efektu, można zastosować we wnętrzach o każdym stylu i przeznaczeniu. Masa JEANS DECOR TGA jest łatwa w nakładaniu, umożliwia dowolne modelowanie, pozwala na tworzenie warstwy o grubości do max. 5 mm. Produkt ten występuje w 20 kolorach wg wzornika JEANS DECOR TGA. Można barwić JEANS DECOR TGA na wybrane kolory pastelowe, a niebarwione wykańczać metaliczną farbą dekoracyjną IMPERIAL DECOR TGA. JEANS DECOR TGA to jeden ze składników systemu dekoracyjnego CRACKING DECOR TGA tworzącego efekty pęknięć.



crackingdecor efekt spękania
imperialdecor metaliczna farba dekoracyjna
jeansdecor

crackingdecor efekt spękania
imperialdecor metaliczna farba dekoracyjna
jeansdecor

SPOSÓB WYKONANIA

Wymagane jest podłoże mocno związane, suche, oczyszczone ze starych, łuszczących się powłok malarskich, równe, bez spękań, wolne od kurzu i tłustych plam. Powierzchnie pomalowane wcześniej farbami słabo związane trzeba dokładnie oczyścić do odsłonięcia właściwego podłoża.

SYSTEM DEKORACYJNY CRACKING DECOR TGA

Odpowiednio przygotowane podłoże malujemy farbą akrylową w wybranym kolorze, która będzie stanowiła tło dekoracji, widoczne przez pęknięcia. Po wyschnięciu farby (min. 24 godz.) nakładamy pierwszą warstwę podkładu CRACKING DECOR TGA grubo malując wałkiem. Po upływie 2–4 godzin наносimy drugą warstwę CRACKING DECOR TGA. Po wyschnięciu (min. 12–24 godz.) nakładamy warstwę masy JEANS DECOR TGA w wybranym kolorze na grubość ok. 0,5–2 mm za pomocą pędzla VELPEN lub pacy INOX Ergo+ (w zależności od pożądanego efektu). W ciągu 24 godzin schnięcia (minimalna temperatura w tej fazie to 15°C) powstaną pęknięcia.

SYSTEM DEKORACYJNY IMPERIAL DECOR TGA

Na odpowiednio przygotowane podłoże nakładamy farbę podkładową VIEROQUARTZ (rozcieńczoną 20% do 30% wodą). Na wyschnięty podkład nakładamy za pomocą wałka pierwszą warstwę IMPERIAL DECOR TGA. Po wyschnięciu pierwszej warstwy (min. 12 godz.) w ten sam sposób nakładamy drugą warstwę i jeszcze mokną tępijemy za pomocą narzędzia TRACKS.

Narzędzia: wałek z krótkim włosiem, narzędzie TRACKS

SYSTEM DEKORACYJNY JEANS DECOR TGA

Na odpowiednio przygotowane podłoże nakładamy farbę podkładową VIEROQUARTZ (rozcieńczoną 20% do 30% wodą). Po jej wyschnięciu, za pomocą pacy INOX Ergo+ nakładamy jednolitą warstwę masy JEANS DECOR TGA. Jeszcze mokną masę modelujemy używając szczotki FRAME lub YUTA w kierunku poziomym lub pionowym w zależności od pożądanego efektu. Po zakończeniu schnięcia (ok. 24-48 godz.) wykańczamy dekorację metaliczną farbą dekoracyjną IMPERIAL DECOR TGA w wybranym kolorze, nakładając w kierunku wzoru pędzlem lub wałkiem.

Narzędzia: paca INOX Ergo+, szczotka FRAME, szczotka YUTA, wałek z krótkim włosiem, pędzel VELPEN

UWAGA: Nie mamy wpływu na rozmieszczenie pęknięć, możemy tylko regulować ich wielkość. Im grubsza warstwa CRACKING DECOR i masy JEANS DECOR (ok. 0,5–2 mm) tym pęknięcia będą większe (ok. 4–8 mm)

Narzędzia: paca INOX Ergo+, wałek z krótkim włosiem, pędzel VELPEN.

WYDAJNOŚĆ I OPAKOWANIA

Podkład: VIEROQUARTZ - opakowania: 1 kg, 3 kg, 25 kg. Wydajność: 4–6 m²/kg

PARAMETRY WYKOŃCZEN

CRACKING DECOR – opakowania: 1 kg, 3 kg. Wydajność: 2–5 m²/kg (na 2 warstwy, w zależności od efektu). Typ: emulsja akrylowa z substancjami powierzchniowo czynnymi. Nakładanie: wałek z krótkim włosiem. Mycie narzędzi: wodą bezpośrednio po użyciu. Czas schnięcia: ok. 12–24 godzin. Czas pomiędzy nakładaniem warstw CRACKING: 2–4 godz. Rozcieńczanie: produkt gotowy do użycia. Aplikacja: nakładać w temp. 15–25°C.

UWAGA: Nałożenie zbyt małej ilości CRACKING DECOR lub temperatura niższa od 15°C może być przyczyną braku efektu spękania. Przechowywanie: +5°C do +25°C, chronić przed mrozem. Okres ważności: 24 miesiące od daty produkcji na szczelnie zamknięte opakowanie.

IMPERIAL DECOR – opakowania: 1 kg, 3 kg. Wydajność: 7–10 m²/kg (jedna warstwa). Typ: kopolimery akrylowe. Połysk: metaliczny. Nakładanie: wałek z krótkim włosiem, narzędzie TRACKS. Mycie narzędzi: wodą bezpośrednio po użyciu. Czas schnięcia: 12–24 godzin (przy temp. 20°C), całkowicie zmywalny po upływie ok. 3 tygodni. Kolor: baza SILVER, baza GOLD, kolory według wzornika IMPERIAL DECOR TGA, dowolne referencje kolorystyczne wykonawców i projektantów. Rozcieńczanie: produkt gotowy do użycia. Aplikacja: nakładać w temp. 5°C–20°C. Przechowywanie: +5°C do +25°C, chronić przed mrozem. Okres ważności: 12 miesięcy od daty produkcji na szczelnie zamknięte opakowanie, niebarwione.

JEANS DECOR – opakowania: 1 kg, 3 kg. Wydajność: 2–3 m²/kg. Typ: akrylowa masa dekoracyjna. Połysk: matowa. Nakładanie: paca INOX Ergo+, szczotka YUTA, szczotka FRAME. Mycie narzędzi: wodą bezpośrednio po użyciu. Kolor: biały, kolory wg wzornika JEANS DECOR TGA, inne kolory pastelowe na zamówienie. Czas schnięcia: 24–48 godz. (przy temp. 20°C). Rozcieńczanie: produkt gotowy do użycia. Aplikacja: nakładać w temp. +5°C do +25°C. Przechowywanie: +5°C do +25°C, chronić przed mrozem. Okres ważności: 12 miesięcy od daty produkcji na szczelnie zamknięte opakowanie, niebarwione.

WAŻNE

Sposób nakładania, a także kierunek i rodzaj oświetlenia zdefiniuje uzyskany efekt dekoracyjny. Efekt wzoru, odcisniętych kształtów, wizerów zależy od kreatywności wykonawcy. Dodatkowe informacje dotyczące sposobu wykonania udzielamy pod numerem telefonu 18 35 27 330 w godzinach: pn–pt od 8.00–16.00, w soboty od 8.00–13.00.

OCHRONA I BEZPIECZEŃSTWO

Chronić przed dziećmi, spożyciem, kontaktem z oczami, przedłużającym się kontaktem ze skórą. W wypadku kontaktu z oczami, przemyć dużą ilością wody i skontaktować się z lekarzem. Pomieszczenia zamknięte w czasie prac malarskich i po ich zakończeniu należy starannie wywietrzyć do zaniku specyficznego zapachu. Po tym okresie nadaje się do użytku. Nie wylewać do kanalizacji lub ciągów. Podane informacje wynikają z posiadanej najlepszej wiedzy i doświadczenia, w wyjątkowych wypadkach mogą nie mieć zastosowania do właściwości i stanu konkretnego podłoża, które będzie pokrywane. Dlatego zalecane jest wykonanie próbnej aplikacji fragmentu podłoża przed wykonaniem całej powierzchni.

Wyłączny dystrybutor:

FPH U. ARPI Spółka z ograniczoną odpowiedzialnością Spółka Komandytowa
38-300 Gorlice, ul. Dukielska 83 M
tel./fax +48 18 35 27 330
www.pwif.pl info@pwif.pl





IMPD 05 S baza SILVER



IMPD 02 G baza GOLD



IMPD 03 S baza SILVER



IMPD 09 S baza SILVER

efekt **TRACKS**

efekt **TRACKS**

efekt **JEANS YUTA**

efekt **JEANS FRAME**

TGA[®]
Professional Decorative Systems

imperialdecor metaliczna farba dekoracyjna

baza **GOLD**



IMPD 01 G



IMPD 02 G



IMPD 03 G

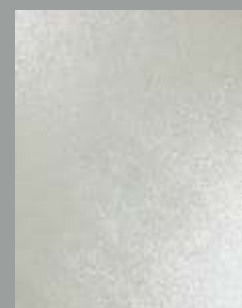


IMPD 04 G



IMPD 05 G

baza **SILVER**



IMPD 01 S



IMPD 04 S



IMPD 07 S



IMPD 10 S



IMPD 13 S



IMPD 02 S



IMPD 05 S



IMPD 08 S



IMPD 11 S



IMPD 14 S



IMPD 03 S



IMPD 06 S



IMPD 09 S



IMPD 12 S



IMPD 15 S

Nowoczesne systemy dekoracyjne

white / white



CRACKING JD 11 D / RAL 7035

white / black



CRACKING JD 18 D / RAL 8015

black / white



CRACKING JD 08 D / RAL 1015

black / black



CRACKING JD 13 D / RAL 8015



JD 01 D / RAL 1015



JD 14 D / RAL 1015



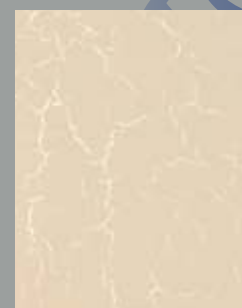
JD 04 D / RAL 4001



JD 04 D / RAL 5015



JD 05 D / RAL 8015



JD 05 D / RAL 9010



JD 13 D / RAL 1015



JD 05 D / RAL 6029



JD 06 D / RAL 5004



JD 10 D / RAL 3001

crackingdecor efekt spekania

www.tgасystem.pl

W zależności od partii produktu i sposobu jego nakładania możliwe są różnice w efekcie końcowym.
Inne referencje kolorystyczne na zamówienie: info@tgасystem.pl